



basspro.com

Welcome to a new level of performance!

Your Extreme® Spinning Reel has been engineered to bring your angling to a new level, combining cutting edge features with precision manufacturing. The compact computer designed aluminum frame eliminates flex through a full range of fishing conditions with a minimum of weight and mass. Revolutionary MAG SPOOL TECHNOLOGY yields longer casts, faster line pickup, reduced line twist and precise drag adjustments. Internals ride on a 5 bearing system for smooth operation and a long service life. Powerlock™ instant anti-reverse ensures clean hook sets and immediate drag engagement. The cold-forged spool and the handle are precision-machined from aluminum for maximum strength. A solid performance package like this means you can settle down to the business of catching more fish.

Model	Gear Ratio	Line Cap. lb./yds.	Line Rec.
EX1000	5.6:1	4/150; 6/90; 8/85	31"/turn
EX2000	5.1:1	6/105; 8/80; 10/65	33"/turn
EX4000	5.1:1	10/145; 12/115; 14/90	36"/turn

Care and Lubrication

Your new Extreme Spinning Reel is designed for years of dependable service. But as with any other precision machine, periodic cleaning and maintenance is required for continued dependability. Today's reels require the use of both a lightweight oil and grease to maintain maximum performance.

There are lightweight oils and greases specifically designed for use with fishing reels on the market. The oil should be applied to all ball bearings and the spool shaft. The grease should be applied to all gears and/or bushings.

We do not recommend using a general multipurpose oil since many of these oils actually attract dirt and dust to the internal parts.

For Professional Cleaning and Maintenance

Send your reel postage prepaid to:

Outdoor World Rod & Reel Repair
2300 E. Turner, Suite M
Springfield, MO 65803
Phone (417) 873-5274 Fax (417) 873-5280

One-Year Limited Warranty

Bass Pro Shops® will repair or replace (at our discretion) any Extreme spinning reel which proves to be defective in workmanship or materials within one year from the original date of purchase. You must save your dated sales receipt for warranty validation. This warranty gives you specific legal rights, and you may have other rights which vary from state to state and province to province.

For reels purchased through our catalog or Bass Pro Shops online:

For reel replacement only: Return your reel postage prepaid to the Return Center address listed on your receipt along with your dated sales receipt.

For reel repair only: Return your reel postage prepaid with a copy of your dated sales receipt as proof of purchase and warranty validation to the Outdoor World Rod & Reel Repair address listed above.

For reels purchased through Bass Pro Shops® retail locations:

For reel replacement only: Return your reel (postage prepaid if sending by mail) to the store from which it was purchased along with your dated sales receipt.

For reel repairs only: Return your reel postage prepaid with a copy of your dated sales receipt as proof of purchase and warranty validation to:

Outdoor World Rod & Reel Repair
2300 E. Turner, Suite M
Springfield, MO 65803

This warranty does not cover lost parts, malfunctions or damage due to abuse, accidents or normal wear, or cleaning and re-lubrication required due to the owner's failure to provide reasonable and necessary maintenance.

Repairs needed to your reel due to abnormal use or modification, or after warranty expiration are available for a reasonable charge from Outdoor World Rod & Reel Repair, providing the reel is returned postage prepaid.

Except to the extent prohibited by applicable law, there are no warranties or conditions, express or implied, other than those expressly set out herein. Bass Pro Shops shall not, under any circumstances, be liable for an amount greater than the actual purchase price of the product nor for any special, incidental or consequential damages suffered or incurred in connection with the product and Bass Pro Shops does not assume, and does not authorize any person to assume for it, any obligation or liability other than those expressly set out herein.

Une valeur ajoutée, une performance accrue!

Votre nouveau moulinet à lancer léger Extreme a été conçu pour faire de votre pêche à l'hameçon une expérience inoubliable, car il a été fabriqué avec précision, à la fine pointe de la technologie. Sa structure en aluminium flexible vous permet de pêcher dans toutes les conditions, avec un minimum de poids et de masse. La technologie révolutionnaire MAG SPOOL permet de meilleurs lancers, avec moins de torsion et des réglages précis de drague. Le mécanisme interne est constitué de 5 roulements, assurant un maniement facile et une plus longue durée.

Le Powerlock instantané anti-retour assure un hameçonnage précis et un embrayage immédiat de la drague. L'enrouleur et la poignée en aluminium forgés à froid sont usinés avec précision et offrent une solidité maximale. Vous attraperez ainsi un plus grand nombre de poissons.

Modèle	Rapport d'engrenage	Capacité de la ligne livre/verge	Capacité de récupération de la ligne
EX1000	5.6:1	4/150; 6/90; 8/85	31"po/tour
EX2000	5.1:1	6/105; 8/80; 10/65	33"po/tour
EX4000	5.1:1	10/145; 12/115; 14/90	36"po/tour

Entretien et lubrification

Votre nouveau moulinet à lancer léger Extreme est conçu pour vous procurer des années de service fiable. Mais, comme tout autre appareil de précision, un nettoyage et un entretien périodiques sont requis pour un rendement optimal. Les moulinets d'aujourd'hui exigent à la fois une huile légère et une graisse. Il existe des huiles légères et des graisses fabriquées spécifiquement pour les moulinets à pêche. L'huile devrait être appliquée sur tous les roulements, la vis sans fin et l'arbre à vilebrequin. La graisse devrait être appliquée sur tous les engrenages d'entraînement et sur l'arbre secondaire.

L'utilisation d'huile tout usage n'est pas recommandée, car la plupart de ces huiles possèdent des propriétés susceptibles d'attirer la saleté et la poussière sur les parties internes du moulinet.

Pour un nettoyage et un entretien professionnels de vos moulinets, expédiez-les port prépayé à l'adresse suivante :

Outdoor World Rod & Reel Repair
2300 E Turner, Suite M
Springfield, MO 65803

Garantie limitée d'un an

Bass Pro Shops® répareront ou remplaceront (à leur discrétion) tout moulinet Extreme qui s'avérera défectueux, tant au niveau de la fabrication que du matériel, et ce, sur une période d'un an suivant la date de l'achat. Vous devez conserver votre preuve d'achat datée pour valider votre garantie. Cette garantie vous donne des droits légaux spécifiques auxquels d'autres droits peuvent s'ajouter; ces droits varient d'un État à l'autre et d'une province à l'autre.

Pour les moulinets achetés par catalogue ou par l'intermédiaire du site Internet Bass Pro Shops®:

Pour remplacement du moulinet seulement - Retournez votre moulinet, port prépayé, accompagné d'une copie de votre preuve d'achat datée au Centre de retours dont l'adresse apparaît sur votre reçu.

Pour réparation du moulinet seulement - Retournez votre moulinet, port prépayé, accompagné d'une copie de votre preuve d'achat datée validant votre garantie au Centre de retours Outdoor World Rod & Reel Repair dont l'adresse est mentionnée ci-avant.

Pour les moulinets achetés chez des détaillants de produits Bass Pro®:

Pour remplacement du moulinet seulement - Retournez votre moulinet, port prépayé (si vous l'expédiez par la poste), au magasin où vous l'avez acheté, accompagné d'une copie de votre preuve d'achat datée.

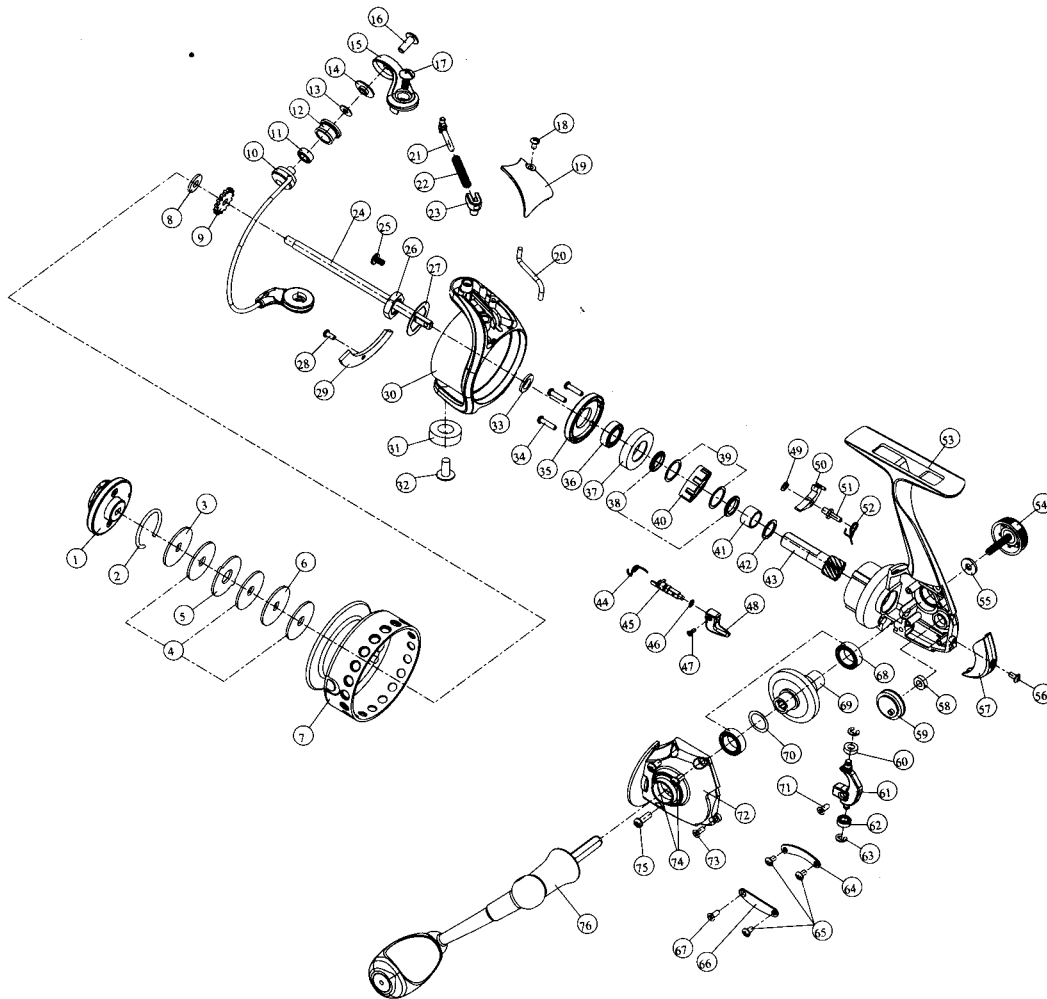
Pour réparation du moulinet seulement - Retournez votre moulinet, port prépayé, accompagné d'une copie de votre preuve d'achat datée validant votre garantie à l'adresse suivante :

Outdoor World Rod & Reel Repair
2300 E Turner, Suite M
Springfield, MO 65803

Cette garantie n'inclut pas les pièces perdues, le mauvais fonctionnement ou les dommages causés par un usage abusif, des accidents, l'usure normale, ou alors la lubrification et le nettoyage devenus nécessaires à cause d'une négligence du propriétaire qui n'aurait pas effectué l'entretien raisonnable requis.

Les réparations requises sur votre moulinet découlant d'un usage anormal ou de modifications, ou alors sur des moulinets dont la garantie d'un an est expirée, pourront être effectuées moyennant des frais raisonnables, pourvu que le moulinet soit retourné, port prépayé, à Outdoor World Rod & Reel Repair.

Sauf dans la limite des lois applicables, il n'existe nulles autres garanties ou conditions, expresses ou tacites, que celles prévues aux présentes. Bass Pro Shops® ne sont, en aucune circonstance, responsables d'un montant supérieur au prix d'achat du produit ni d'aucun dommage spécial, indirect ou consécutif subi ou survenu relativement au produit; les boutiques Bass Pro Shops® n'assument ni n'autorisent personne à assumer en leur nom, toute obligation ou responsabilité autres que celles mentionnées aux présentes.



EX1000 / EX2000 / EX4000 (4+1) REEL

NO. PART NAME

1	DRAG BUTTON	27	WASHER	52	N-R SPRING
2	RETAINING RING	28	SCREW (FOR EX1000 ONLY)	53	FRAME
3	KEYED WASHER (ALUMINIUM)	29	COUNTER WEIGHT (FOR EX1000 ONLY)	54	HANDLE LOCK SCREW ASS'Y
4	FRICTION WASHER	30	PICK UP HOUSING	55	HANDLE WASHER
5	EARED WASHER	31	WEIGHT COUNTER	56	SCREW
6	KEYED WASHER (STEEL)	32	SCREW	57	REAR COVER
7	SPOOL SUB-ASS'Y	33	SPACER (FOR EX1000 ONLY)	58	BUSHING
8	MAIN SHAFT WASHER	34	SCREW	59	LEVEL-WIND GEAR
9	CLICK RATCHET	35	BALL BEARING RETAINER	60	BUSHING
10	BAIL WIRE ASS'Y	36	BALL BEARING	61	LEVEL-WIND BRACKET
11	BUSHING	37	WASHER	62	BALL BEARING
12	NON-TWIST LINE ROLLER	38	SPACER	63	M2.5 - WASHER
13	LINE ROLLER WASHER (FOR EX2000/4000 ONLY)	39	TEFLON WASHER	64	BALL BEARING COVER
14	LINE ROLLER WASHER	40	ONE WAY CLUTCH ASS'Y	65	SCREW
15	BAIL BRACKET	41	SPACER	66	BALL BEARING COVER
16	SCREW	42	WASHER (FOR EX2000/4000 ONLY)	67	SCREW
17	SCREW	43	PINION GEAR	68	BALL BEARING X2
18	SCREW	44	SPRING	69	DRIVE GEAR
19	BAIL ARM INSIDE COVER	45	N-R STEM	70	DRIVE GEAR WASHER
20	BAIL TRIP WIRE	46	O RING	71	SCREW
21	TRIP LINK	47	SCREW	72	COVER PLATE
22	SLIDER SPRING	48	N-R LEVER	73	SCREW
23	TRIP SPRING HOLDER	49	E WASHER	74	SCREW
24	MAIN SHAFT	50	N-R PAWL	75	SCREW
25	SCREW	51	N-R PAWL STUD	76	CRANK ASS'Y
26	NUT				